

Hi-MO **5_m**

(G2)

LR5-72HPH 540~560M

- Gebaseerd op M10 wafel, beste keus voor ultra-grote stroomcentrales
- Met behulp van geavanceerde module technologieën om superieure module-efficiëntie te leveren
 - M10 gallium-gedoteerde wafer
 - Geïntegreerd gesegmenteerd lint
 - Half Cut cell technologie met 9 busbars
- Uitstekende prestaties bij energieopwekking
- Langdurige betrouwbaarheid verzekerd door hoge module kwaliteit

12

12 jaar garantie op materialen en verwerking

25

25 jaar garantie voor extra lineair uitgangsvermogen

Volledige systeem -en productcertificeringen

IEC 61215, IEC 61730, UL 61730

ISO9001:2015: ISO Kwaliteitsbeheersysteem

ISO14001: 2015: ISO Milieubeheersysteem

ISO45001: 2018: Veiligheid en Gezondheid op het werk

IEC62941: Voorschriften moduleontwerp en typegoedkeuring

LONGI



21.7%

MAXIMALE
MODULE-EFFICIËNTIE

0~3%

VERMOGENSTOLERANTIE

<2%

EERSTE JAAR
VERMOGENSDEGRADATIE

0.55%

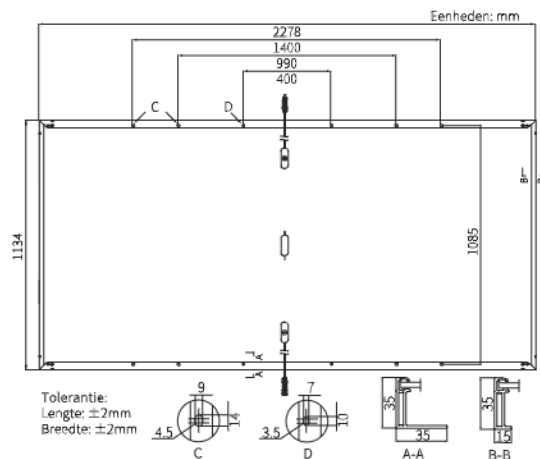
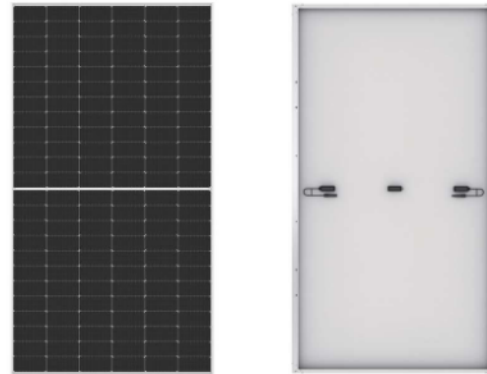
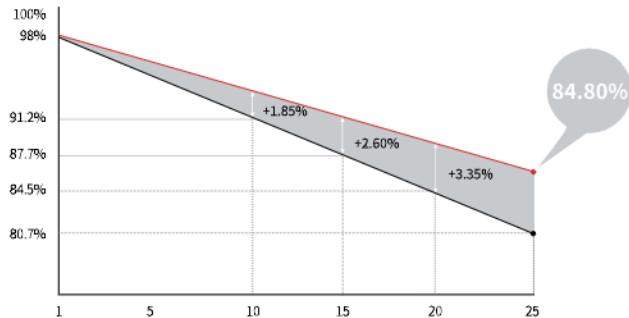
JAAR 2-25
VERMOGENSDEGRADATIE

HALF-CELL

Lagere bedrijfstemperatuur

Extra Waarde

25 jaar Vermogensgarantie



Mechanische eigenschappen

Celoriëntatie	144 (6×24)
Junction box	IP68, drie diodes
Uitgangskabel	4mm ² , +400, -200mm Lengte kan worden aangepast
Connector	LONGi LR5 of MC4 EVO2
Glas	3.2mm gecoat gehard glas
Frame	Geanodiseerd aluminium frame
Gewicht	27.5kg
Afmetingen	2278×1134×35mm
Verpakking	31 stuks per pallet / 155 stuks per 20' GP / 620 stuks per 40' HC

Elektrische eigenschappen

STC: AM1.5 1000W/m² 25°C

NOCT: AM1.5 800W/m² 20°C 1m/s

Testonzekerheid voor P_{max}: ±3%

Modelnummer	LR5-72HPH-540M		LR5-72HPH-545M		LR5-72HPH-550M		LR5-72HPH-555M		LR5-72HPH-560M	
	STC	NOCT	STC	NOCT	STC	NOCT	STC	NOCT	STC	NOCT
Maximaal vermogen (P _{max} /W)	540	403.6	545	407.4	550	411.1	555	414.8	560	418.6
Nullastspanning (V _{oc} /V)	49.50	46.54	49.65	46.68	49.80	46.82	49.95	46.97	50.10	47.11
Kortsluitstroom (I _{sc} /A)	13.85	11.20	13.92	11.25	13.98	11.31	14.04	11.35	14.10	11.40
MPP Spanning (V _{mpp} /V)	41.65	38.69	41.80	38.83	41.95	38.97	42.10	39.11	42.25	39.25
MPP Stroom (I _{mp} /A)	12.97	10.43	13.04	10.49	13.12	10.56	13.19	10.61	13.26	10.67
Module-efficiëntie(%)	20.9		21.1		21.3		21.5		21.7	

Bedrijfsparameters

Bedrijfstemperatuur	-40°C ~ +85°C
Vermogenstolerantie	0 ~ 3%
Voc- en I _{sc} -tolerantie	±3%
Maximale systeemspanning	DC1500V (IEC/UL)
Maximale stroom stringzekering	25A
Nominale bedrijfstemperatuur van cellen	45±2°C
Klasse	Klasse II
Brandclassificaties	UL-type 1 of 2 IEC Klasse C

Mechanische belasting

Maximale statische belasting voorkant	5400Pa
Maximale statische belasting achterkant	2400Pa
Hagelsteentest	25mm Hagelstenen op snelh. van 23m/s

Temperatuurwaarden (STC)

Temperatuur Coëfficiënt van I _{sc}	+0.050%/°C
Temperatuur Coëfficiënt van V _{oc}	-0.265%/°C
Temperatuur Coëfficiënt van P _{max}	-0.340%/°C